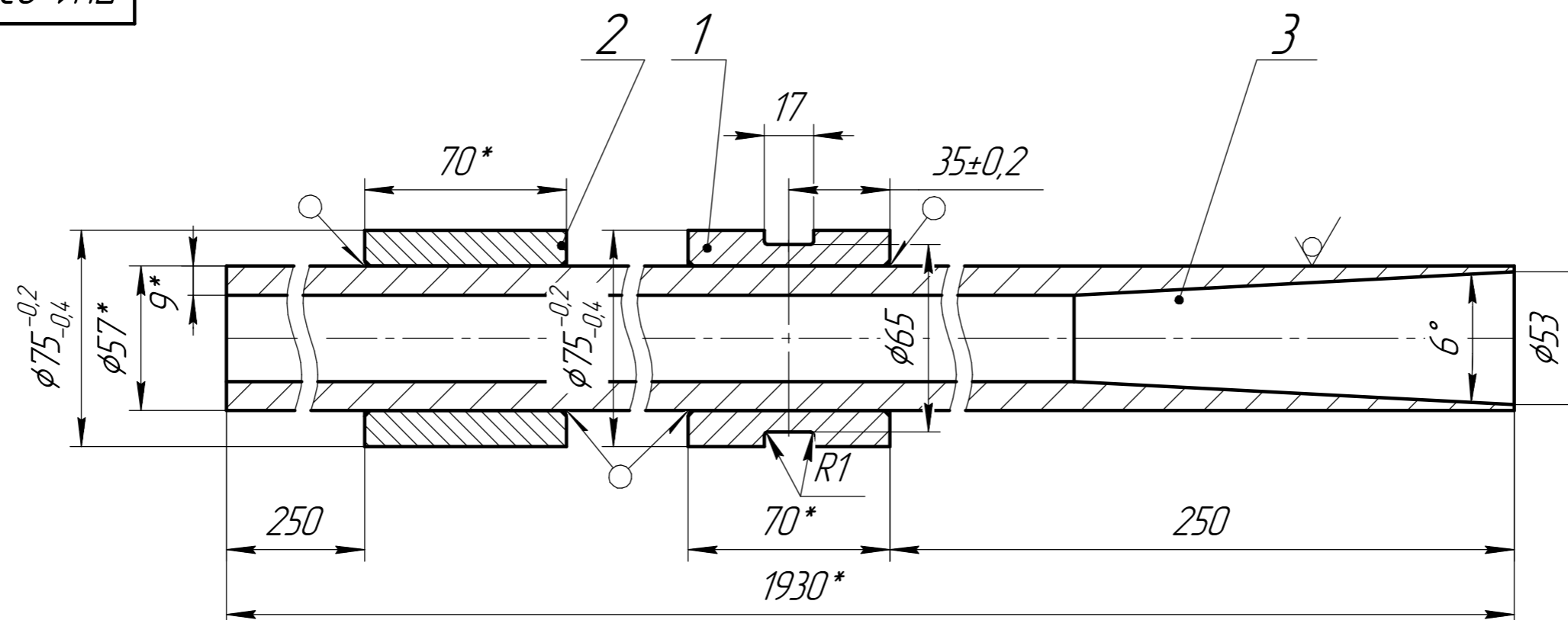


771-03.10.03.200-01C5

✓ Ra 6,3 (✓)



Формат	Зона	Поз.	Обозначение	Наименование	Кол.	Примечание
				Детали		
A4		1	ПЦ1-03.10.01.301-01	Бобышка	1	
A4		2	ПЦ1-03.10.01.302-01	Втулка	1	
Б/ч		3	ПЦ1-03.10.03.201-01	Труба	1	l=1930мм
				Труба 57 x 19 ГОСТ 8732-78		
				Ст 4сп ГОСТ 8731-74		

					ПЦ1-03.10.03.200-01СБ				
Изм.	Лист	№ докум.	Подп.	Дата	Труба транспортная ТАЗ-ножницы3 Ду40		Лит.	Масса	Масштаб
Разраб.								22.4	1:2
Пров.									
Т.контр.							Лист		Листов 1
Н.контр.									
Чтл									

1. Сварку производить электродами типа Э42 ГОСТ 9467-75.
2. Сварные швы по ГОСТ 5264-80-Н4- \triangle 4.
3. Неуказанные предельные отклонения Н14, н14, $\pm IT_{\frac{14}{2}}$.
4. *Размеры для справок.

Копировал

Формат А3